



KLIMA
HVAC Solutions

CATALOGO DE PRODUCTO

**KMA MANEJADORAS
DE AIRE MODULARES**



■■■ ACERCA DE KLIMA

Un futuro brillante a pesar de ser nuevos en el juego...

Durante más de 10 años, **Klima HVAC Solutions** ha desarrollado la tecnología detrás de las **Unidades Manejadoras de Aire Serie KMA** lo cual nos ha permitido cumplir tanto con los estándares de calidad más estrictos así como las demandas individuales de nuestros clientes en todo el país.

En **Klima HVAC Solutions** ofrecemos productos de alta calidad capaces de cumplir con los estándares de la industria. Nuestras **Unidades Manejadoras de Aire** son eficientes, fiables y durables, y están diseñadas para funcionar en una amplia variedad de entornos y situaciones.

Contamos con un equipo de profesionales altamente capacitados y motivados, siempre informados sobre las últimas tecnologías y tendencias en la industria lo cual les permite ofrecer un servicio rápido y eficiente, respondiendo rápidamente a las preguntas y preocupaciones de nuestros clientes, garantizando la satisfacción del cliente en todo momento.

Concientes de nuestra responsabilidad tenemos un compromiso con la sostenibilidad ambiental utilizando materiales y procesos respetuosos con el medio ambiente y tratando de minimizar nuestro impacto ambiental en todas las áreas de nuestro negocio.

En resumen, nuestras **Unidades Manejadoras de Aire** ofrecen la más alta calidad, contamos con un equipo de profesionales capacitados y experimentados, brindamos un excelente servicio a nuestros clientes y somos socialmente responsables y comprometidos con la sostenibilidad ambiental.

■ ■ ■ CARACTERÍSTICAS

Una solución versátil y modular

Nuestras unidades han sido desarrolladas para utilizarse en la mayoría de las aplicaciones que demandan aire limpio, por ejemplo, hospitales, electrónica, industria farmacéutica, etc.

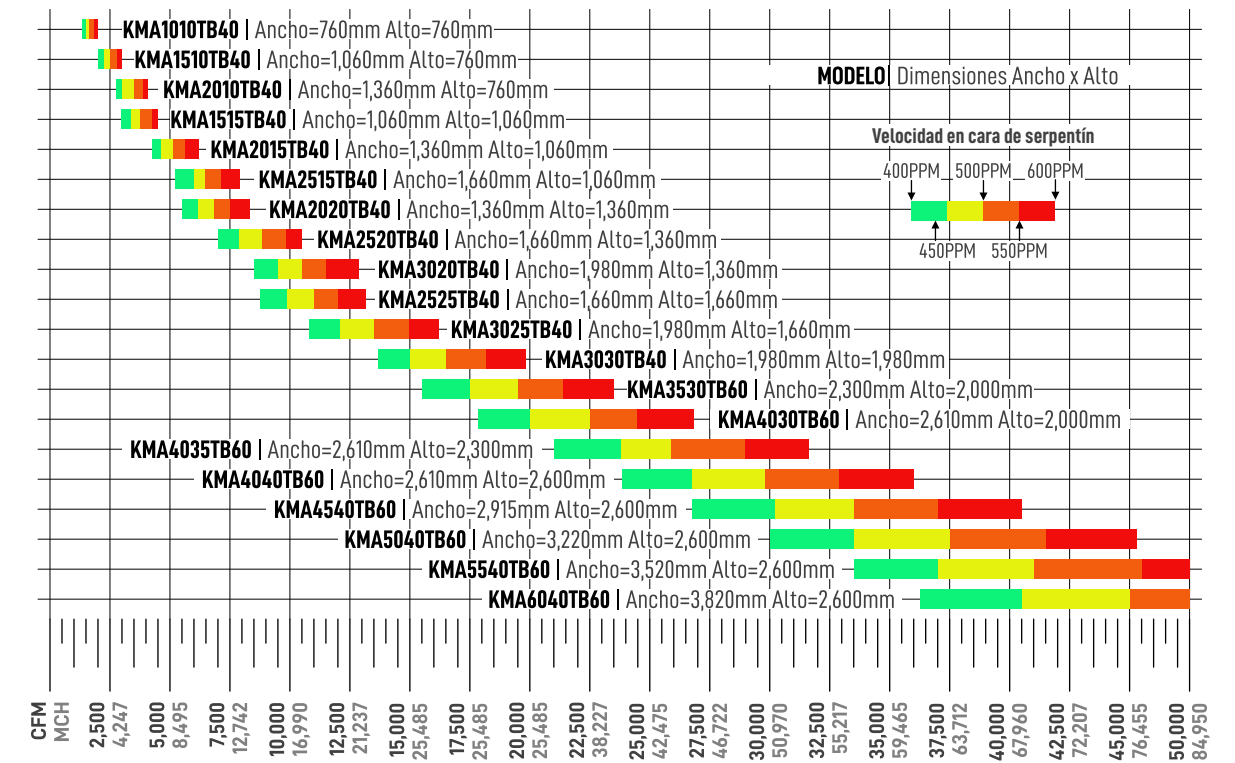
Gracias a su gran variedad de componentes, las manejadoras **Klima** brindan la oportunidad de crear una unidad de tratamiento de aire personalizada y eficiente en cuanto al consumo de energía. El sistema modular flexible está disponible en varias dimensiones para adaptarse a las diversas condiciones del espacio y para simplificar el transporte a través de pasajes estrechos.

- Diseño según las normas **EN1886 y EN 13053**
- Flujo hasta **50,000 CFM**
- 20 tamaños disponibles
- Gran variedad de módulos
- Gabinete thermal break
- Adecuadas para exterior
- Fácil transporte
- Fácil ensamble
- Fácil mantenimiento



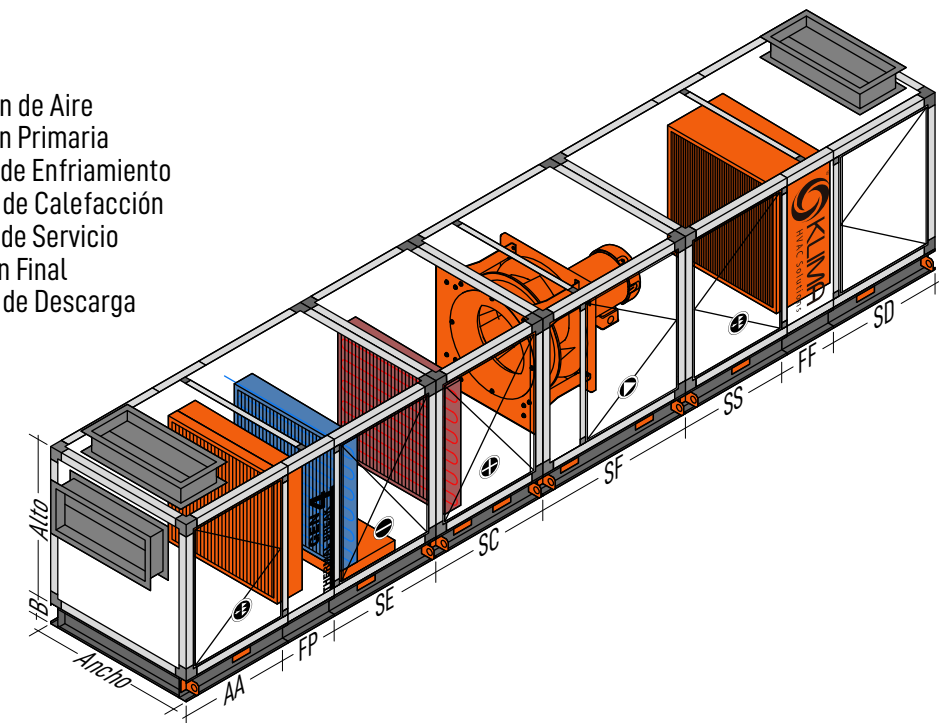
El diseño de las unidades **Klima** está hecho para que la instalación, servicio y mantenimiento sean lo más flexibles posible. Las secciones se ajustan uno de los elementos de unión. Cuando se instala al aire libre, la unidad se suministra con una estructura de techo protectora y una cubierta de interperie (en caso de ser necesario).

■ ■ ■ CAPACIDADES Y DIMENSIONES



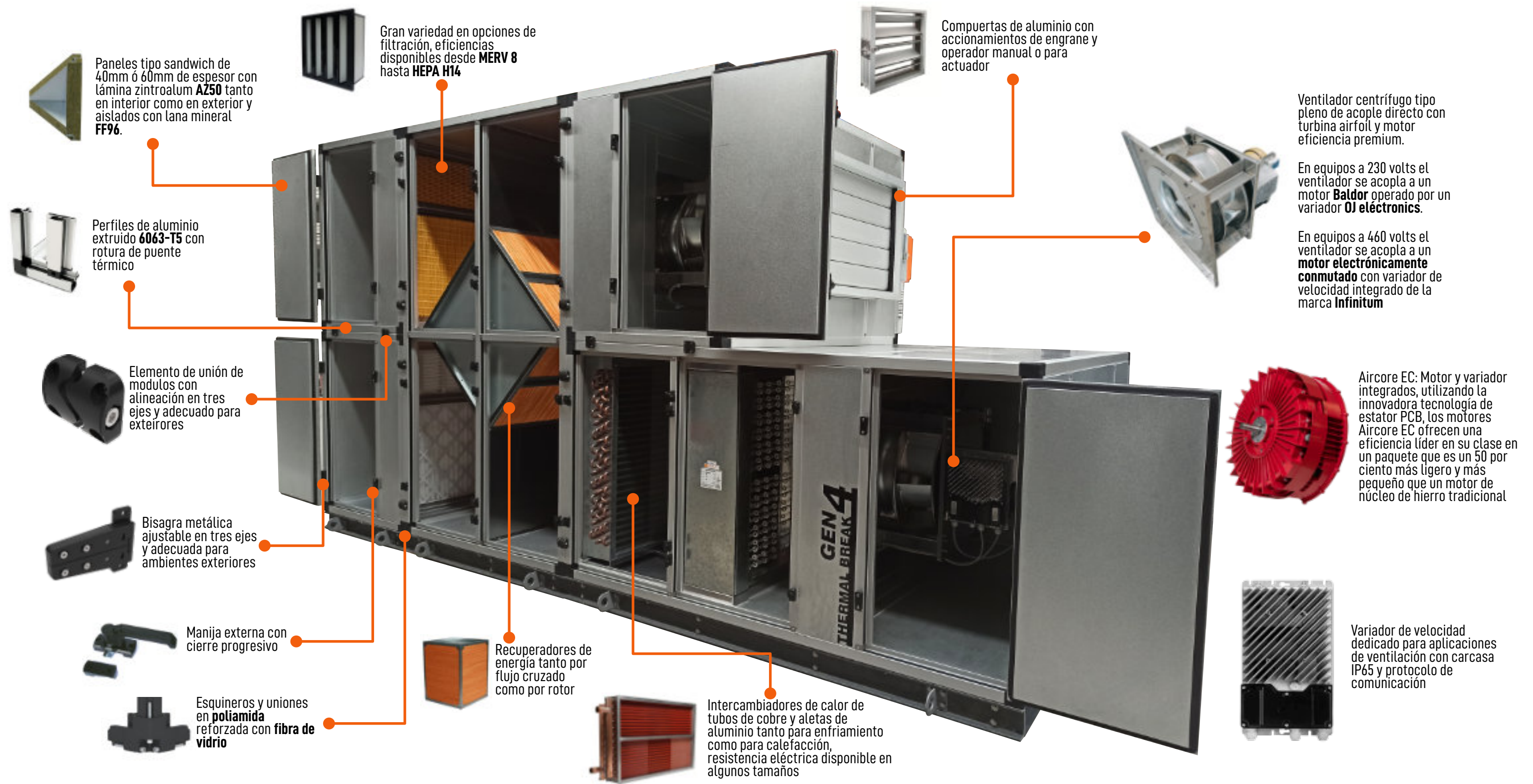
Definiciones:

- B = Base
- AA = Admisión de Aire
- FP = Filtración Primaria
- SE = Sección de Enfriamiento
- SC = Sección de Calefacción
- SS = Sección de Servicio
- FF = Filtración Final
- SD = Sección de Descarga



Serie	B	AA	FP	SE	SC	VI	SS	FF	SD
40	100	540	290	570	600	800-1000	540	290	570
60	150	560	320	620	650	800-1000	560	320	620

■ ■ ■ MATERIALES Y COMPONENTES

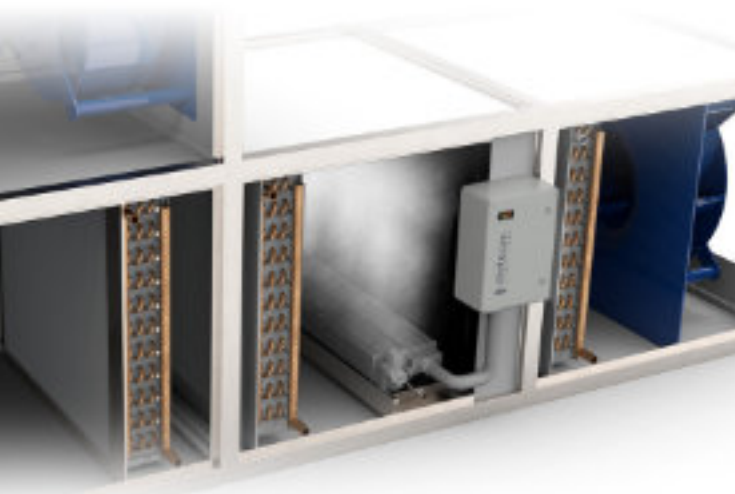


■ ■ ■ MATERIALES Y COMPONENTES

■■■■ CONTROL DE HUMEDAD

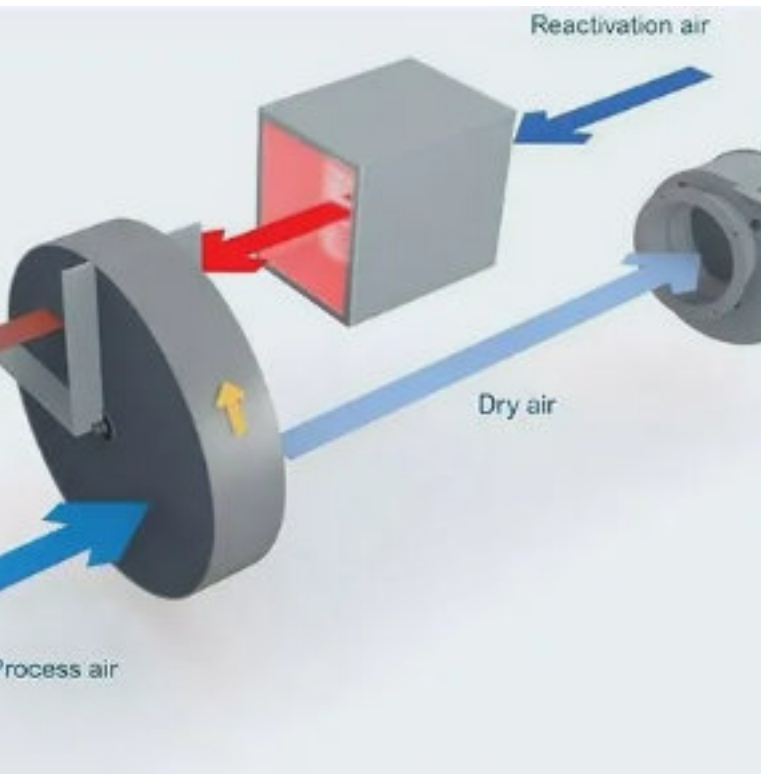
Humidificación

La característica más destacada de nuestros humidificadores es que cada modelo está compuesto por dos unidades independientes: una unidad hidráulica de polipropileno con certificación ISO 846 (se instala directamente en la UMA, no tiene tuberías de distribución para una liberación óptima del vapor y ayuda a calentar el ambiente) y una unidad de control eléctrico con protección IP55 que no requiere compartimento electrónico.



- Instalado directamente en la AHU: sin necesidad de un compartimento de electrónica o tubería de distribución.
- Sistema de drenaje automático con 40 mm de diámetro.
- Protege contra inundaciones en la UTA.
- Piezas mecánicas diseñadas para simplificar el uso y el mantenimiento.
- Electrodo de acero inoxidable.
- Cuadro eléctrico separado del grupo hidráulico.
- Controlador de microprocesador con interfaz de usuario LED.
- Conexión para protocolo RS-485 para control remoto en modo MODBUS.

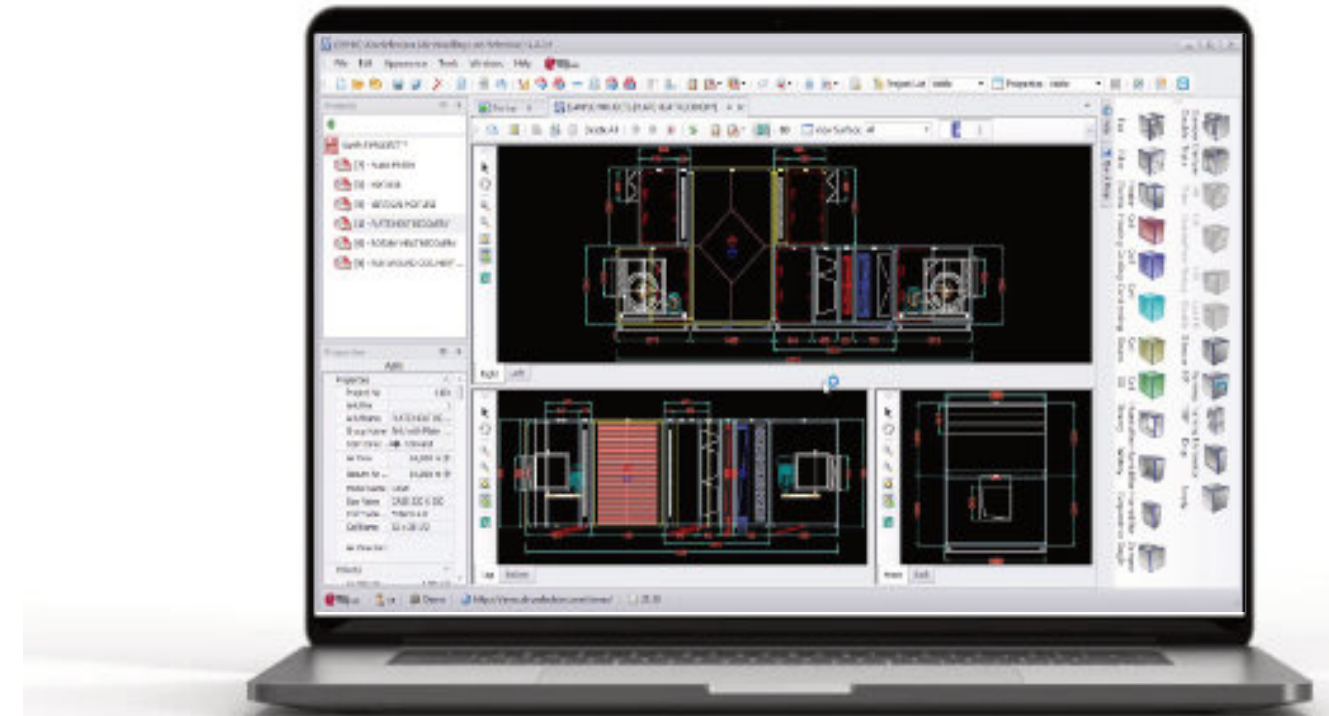
Deshumidificación



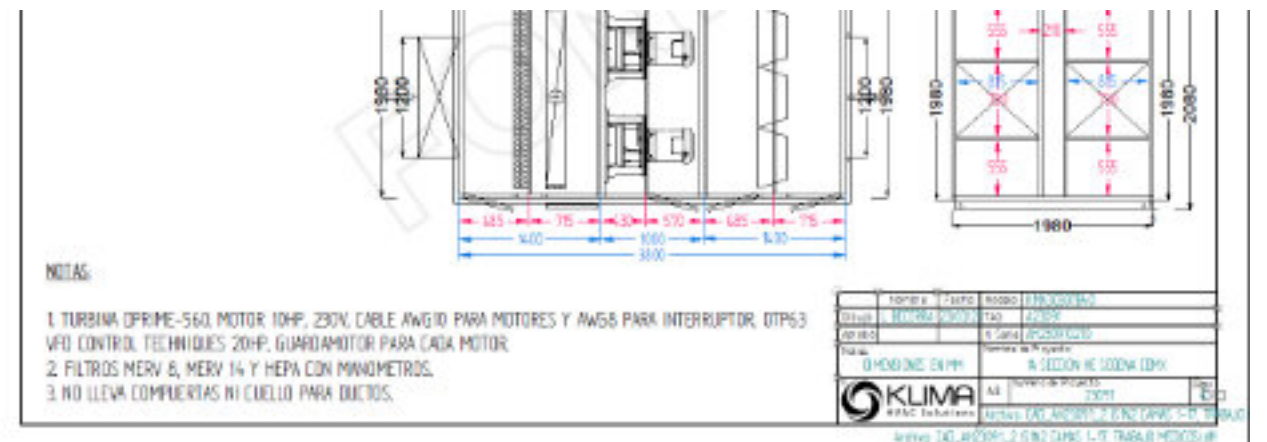
También contamos con la capacidad de integrar ruedas desecantes a nuestras unidades manejadoras.

Nuestras ruedas desecantes son de baja temperatura de reactivación brindando la oportunidad de utilizar energía de desecho para este fin o incluso de algunas fuentes que permitan recuperar energía.

■■■■ DISEÑO Y SELECCION



Nuestro exclusivo software nos permite realizar cálculos utilizando los datos de tu proyecto; utilizando el programa **AHU Designer**, podemos diseñar fácil y rápidamente la unidad que cumpla con tus requerimientos. Recibirás un dibujo dimensional y hoja de selección que contiene datos específicos como: potencia del ventilador, eficiencia térmica de los intercambiadores, datos de ruido y mucho más.





www.klima.com.mx
contacto@klima.com.mx
442 462 9538